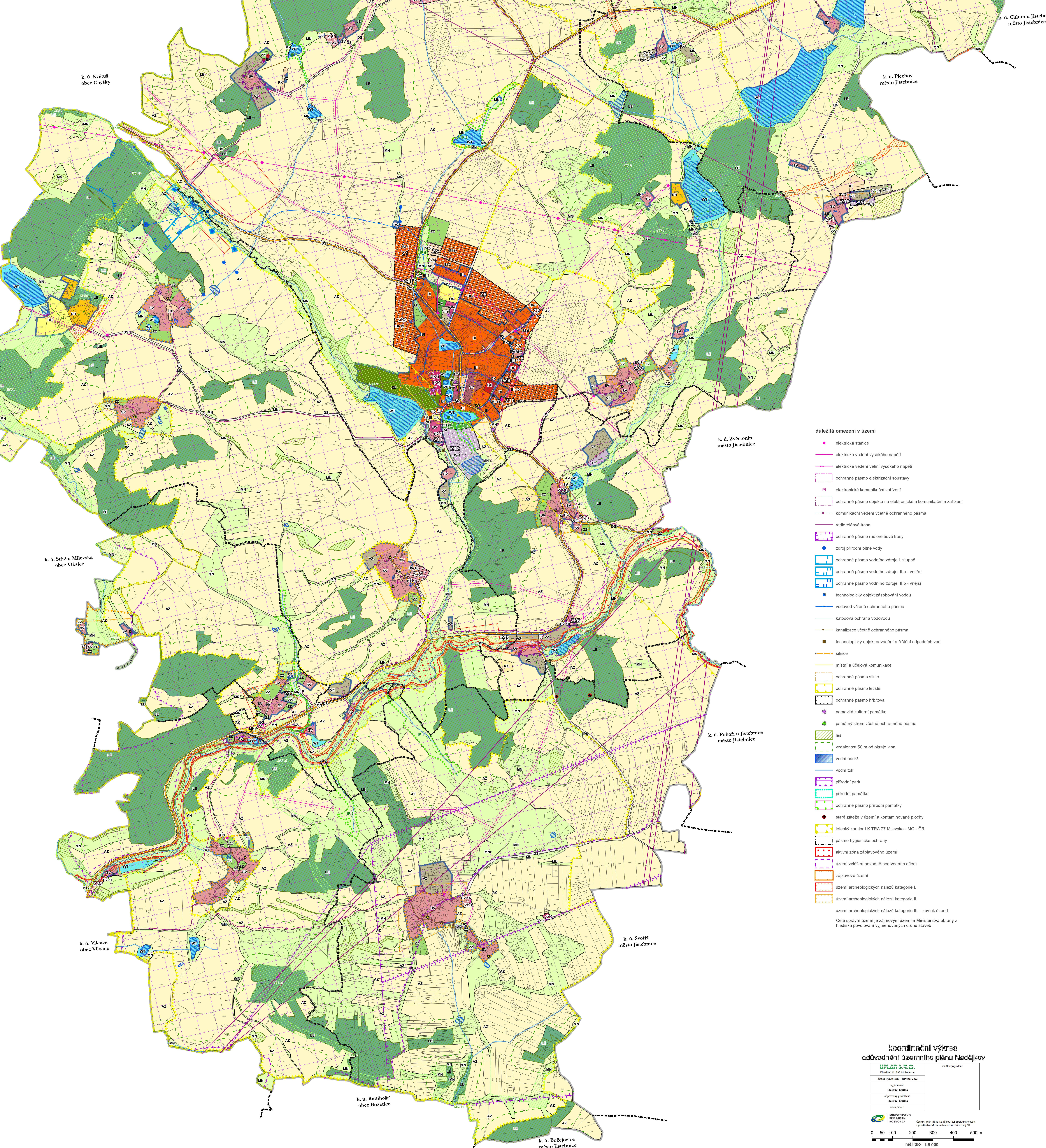


# koordinační výkres odůvodnění územního plánu Nadějkov

- Legenda**
- hranice katastrálních území
  - hranice lesového území
  - hranice zastavěného území k 1. 7. 2021
  - zastavěné plochy
  - plochy přestavby
  - plochy změn v krajině
- prekryvná značení**
- kulturní, historická a architektonické hodnoty
  - ▨ urbanisticky hodnotný prostor
  - ▨ přírodní hodnoty
  - ▨ interakční prvek
  - ▨ maximální hranice negativních vlivů
- územní systém ekologické stability**
- funkční k zátěži**
- NRBC nadregionální biocentrum
  - RSBC lokální biocentrum
  - LOK lokální biokoridor

- plochy s rozdílným způsobem využití**
- název**
- OB PLOCHY BYDLENÍ – BYDLENÍ INDIVIDUÁLNÍ
  - OBH PLOCHY BYDLENÍ – BYDLENÍ HROMADNÉ
  - OR PLOCHY REKREACE – REKREACE HROMADNÁ - REKREAČNÍ AREÁLY
  - OV PLOCHY OBČANSKÉHO VYBAVENÍ – OBČANSKÉ VYBAVENÍ VEŘEJNÉ
  - OVK PLOCHY OBČANSKÉHO VYBAVENÍ – OBČANSKÉ VYBAVENÍ KOMERČNÍ
  - OS PLOCHY OBČANSKÉHO VYBAVENÍ – OBČANSKÉ VYBAVENÍ - SPORT
  - OH PLOCHY OBČANSKÉHO VYBAVENÍ – OBČANSKÉ VYBAVENÍ HRBITOVY
  - OVZ PLOCHY OBČANSKÉHO VYBAVENÍ – OBČANSKÉ VYBAVENÍ JINÉ – rozlehla
  - PKA PLOCHY VEŘEJNÝCH PROSTRAŇSTVÍ – VYBRANÁ VEŘEJNÁ PROSTRAŇSTVÍ JINÁ
  - ZZ PLOCHY ZELENÉ – ZELENĚ - PARKY A PARKOVÉ UPRÁVENÉ PLOCHY
  - ZZS PLOCHY ZELENÉ – ZELENĚ - ZAHŘADY A SADY
  - ZZV PLOCHY ZELENÉ – ZELENĚ JINÁ - VEŘEJNÁ ZELENĚ
  - SV PLOCHY SMÍŠENÉ OBYTNÉ – SMÍŠENÉ OBYTNÉ VENKOVSKÉ
  - SCD PLOCHY SMÍŠENÉ OBYTNÉ – SMÍŠENÉ OBYTNÉ CENTRÁLNÍ
  - OS PLOCHY DOPRAVNÍ INFRASTRUKTURY – DOPRAVA SILNIČNÍ
  - TW PLOCHY TECHNICKÉ INFRASTRUKTURY – VODNÍ HOSPODÁŘSTVÍ
  - TO PLOCHY TECHNICKÉ INFRASTRUKTURY – NAKLADÁNÍ S ODPADY
  - VZ PLOCHY VÝROBY A SKLADOVÁNÍ – VÝROBA ZEMĚDĚLSKÁ A LESNICKÁ
  - WT PLOCHY VODNÍ A VODOHOSPODÁŘSKÉ – VODNÍ PLOCHY A TOKY
  - AZ PLOCHY ZEMĚDĚLSKÉ – ZEMĚDĚLSKÉ
  - AT PLOCHY ZEMĚDĚLSKÉ – TRIVALE KULTURY
  - AX PLOCHY ZEMĚDĚLSKÉ – ZEMĚDĚLSKÉ JINÉ
  - LE PLOCHY LESNÍ – LESNÍ
  - MN PLOCHY SMÍŠENÉ NEZASTAVĚNÉHO ÚZEMÍ – SMÍŠENÉ NEZASTAVĚNÉHO ÚZEMÍ  
- rekreace nepoživatelná
  - MX PLOCHY SMÍŠENÉ NEZASTAVĚNÉHO ÚZEMÍ – SMÍŠENÉ NEZASTAVĚNÉHO ÚZEMÍ JINÉ – golf



- důležitá omezení v území**
- elektrická stanice
  - elektrické vedení vysokého napětí
  - elektrické vedení velmi vysokého napětí
  - ochranné pásmo elektrizační soustavy
  - elektronické komunikační zařízení
  - ochranné pásmo objektů na elektronickém komunikačním zařízení
  - komunikační vedení včetně ochranného pásma
  - radioreléová trasa
  - ochranné pásmo radioreléové trasy
  - zdroj přírodní pitné vody
  - ochranné pásmo vodního zdroje I. stupně
  - ochranné pásmo vodního zdroje II.a - vnitřní
  - ochranné pásmo vodního zdroje II.b - vnější
  - technologický objekt zásobování vodou
  - vodovod včetně ochranného pásma
  - katodová ochrana vodovodu
  - kanalizace včetně ochranného pásma
  - technologický objekt odvádění a čištění odpadních vod
  - silnice
  - místní a účelová komunikace
  - ochranné pásmo silnic
  - ochranné pásmo železnice
  - ochranné pásmo hřbitova
  - nemovitá kulturní památka
  - památný strom včetně ochranného pásma
  - ▨ les
  - ▨ vzdálenost 50 m od okraje lesa
  - vodní nádrž
  - vodní tok
  - přírodní park
  - přírodní památka
  - ochranné pásmo přírodní památky
  - staré záměry v území a kontaminované plochy
  - letecký koridor LK TRA 77 Milevsko - MO - CR
  - pásmo hygienické ochrany
  - aktivní zóna záplavového území
  - území zvláštní povodň pod vodním dílem
  - záplavové území
  - území archeologických nálezi kategorií I.
  - území archeologických nálezi kategorií II.
  - území archeologických nálezi kategorií III. - zbytky území
- Část správní území je zájmovým územím Ministerstva obrany z hlediska povodňové významnosti druhá státní

**koordinační výkres  
odůvodnění územního plánu Nadějkov**

UPLAN s.r.o.  
Výhled 21. 12. 2024 (aktualizace)  
Rada obce Nadějov, zasedání 2023  
Výhled 21. 12. 2024  
Výhled 21. 12. 2024  
číslo par. 1

0 50 100 200 300 400 500 m  
máškro 1:5 000