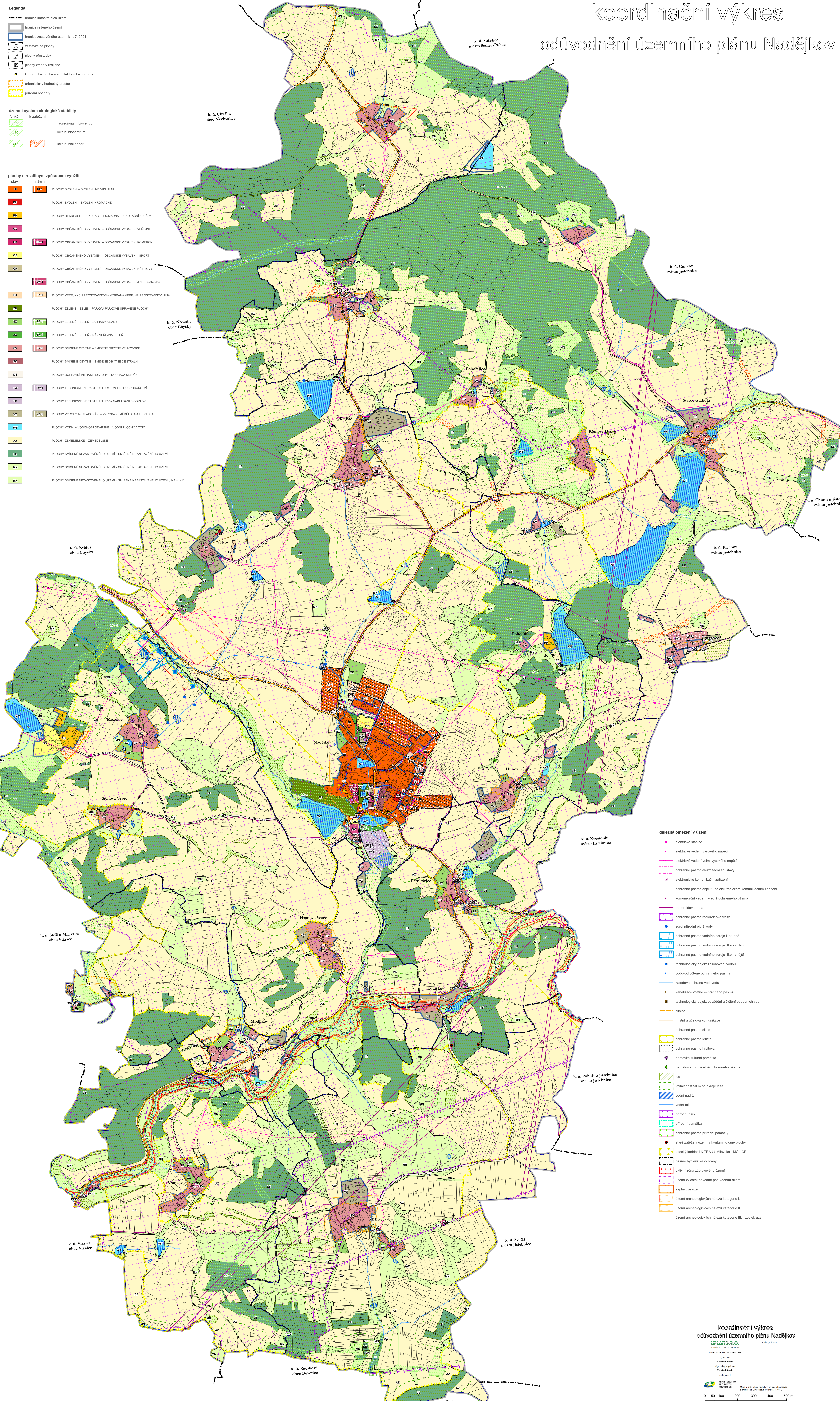


koordinální výkres odůvodnění územního plánu Nadějkov

- Legenda**
- hranice katastrálních území
 - hranice řešeného území
 - hranice zastavěného území k 1. 7. 2021
 - zastavěné plochy
 - plochy přestavby
 - plochy změn v krajině
 - kulturní, historické a architektonické hodnoty
 - urbanisticky hodnotný prostor
 - územní hodnoty
- územní systém ekologické stability**
- funkční k založení
 - nadregionální biocentrum
 - lokální biocentrum
 - lokální biokoridor
- plochy s rozdílným způsobem využití**
- stav návrh
- BY1 PLOCHY BYDLENÍ – BYDLENÍ INDIVIDUÁLNÍ
 - BY2 PLOCHY BYDLENÍ – BYDLENÍ HROMADNÉ
 - RH PLOCHY REKREACE – REKREACE HROMADNÁ – REKREACNÍ AREÁLY
 - OV PLOCHY OBČANSKÉHO VYBAVENÍ – OBČANSKÉ VYBAVENÍ VEŘEJNÉ
 - OC PLOCHY OBČANSKÉHO VYBAVENÍ – OBČANSKÉ VYBAVENÍ KOMERČNÍ
 - OS PLOCHY OBČANSKÉHO VYBAVENÍ – OBČANSKÉ VYBAVENÍ – SPORT
 - OH PLOCHY OBČANSKÉHO VYBAVENÍ – OBČANSKÉ VYBAVENÍ HRÁBIVOTY
 - IOK1 PLOCHY OBČANSKÉHO VYBAVENÍ – OBČANSKÉ VYBAVENÍ JINÉ – rozptýlená
 - PX PLOCHY VEŘEJNÝCH PROSTRANSTVÍ – VYBRANÁ VEŘEJNÁ PROSTRANSTVÍ JINÁ
 - Z1 PLOCHY ZELENÉ – ZELENĚ – PARKY A PARKOVÉ ÚPRAVENÉ PLOCHY
 - Z2 PLOCHY ZELENÉ – ZELENĚ – ZAHRADY A SADY
 - Z3 PLOCHY ZELENÉ – ZELENĚ JINÁ – VEŘEJNÁ ZELENĚ
 - SV PLOCHY SMÍŠENÉ OBYTNÉ – SMÍŠENÉ OBYTNÉ VENKOVSKÉ
 - SC PLOCHY SMÍŠENÉ OBYTNÉ – SMÍŠENÉ OBYTNÉ CENTRÁLNÍ
 - DS PLOCHY DOPRAVNÍ INFRASTRUKTURY – DOPRAVA SILNIČNÍ
 - TW PLOCHY TECHNICKÉ INFRASTRUKTURY – VODNÍ HOSPODÁŘSTVÍ
 - TO PLOCHY TECHNICKÉ INFRASTRUKTURY – NAKLÁDÁNÍ S ODPADY
 - VZ PLOCHY VÝROBY A SKLADOVÁNÍ – VÝROBA ZEMĚDĚLSKÁ A LESNICKÁ
 - WT PLOCHY VODNÍ A VODOHOSPODÁŘSKÉ – VODNÍ PLOCHY A TOKY
 - AZ PLOCHY ZEMĚDĚLSKÉ – ZEMĚDĚLSKÉ
 - LE PLOCHY SMÍŠENÉ NEZASTAVĚNÉHO ÚZEMÍ – SMÍŠENÉ NEZASTAVĚNÉHO ÚZEMÍ
 - MN PLOCHY SMÍŠENÉ NEZASTAVĚNÉHO ÚZEMÍ – SMÍŠENÉ NEZASTAVĚNÉHO ÚZEMÍ
 - MX PLOCHY SMÍŠENÉ NEZASTAVĚNÉHO ÚZEMÍ – SMÍŠENÉ NEZASTAVĚNÉHO ÚZEMÍ JINÉ – polí



- důležitá omezení v území**
- elektrická stanice
 - elektrické vedení vysokého napětí
 - elektrické vedení velmi vysokého napětí
 - ochranné pásmo elektrizační soustavy
 - elektronické komunikační zařízení
 - ochranné pásmo objektů na elektronickém komunikačním zařízení
 - komunikační vedení včetně ochranného pásma
 - radarové trasy
 - ochranné pásmo radarové trasy
 - zdroj přírodní pitné vody
 - ochranné pásmo vodního zdroje I. stupně
 - ochranné pásmo vodního zdroje II.a – vnitřní
 - ochranné pásmo vodního zdroje II.b – vnější
 - technologický objekt zásobování vodou
 - vodovod včetně ochranného pásma
 - katodová ochrana vodovodu
 - kanalizace včetně ochranného pásma
 - technologický objekt odvádění a třídění odpadních vod
 - silnice
 - místní a účelová komunikace
 - ochranné pásmo silnic
 - ochranné pásmo železnice
 - ochranné pásmo hřbitova
 - nemovitá kulturní památka
 - památný strom včetně ochranného pásma
 - les
 - vzdálenost 50 m od okraje lesa
 - vodní nádrž
 - vodní tok
 - přírodní park
 - přírodní památka
 - ochranné pásmo přírodní památky
 - staré zřezávané území a kontaminované plochy
 - letecký koridor LK TRA 77 Milevsko – MO – CR
 - pásmo hygienické ochrany
 - aktivní zóna záplavového území
 - území zvláštní povodně pod vodním dílem
 - záplavové území
 - území archeologických nálezů kategorie I.
 - území archeologických nálezů kategorie II.
 - území archeologických nálezů kategorie III. – zbytek území

**koordinální výkres
odůvodnění územního plánu Nadějkov**

UPLAN s.r.o.
místní úřad

UPLAN s.r.o.
I. územní studie
1:5 000

0 50 100 200 300 400 500 m
máškra 1:5 000