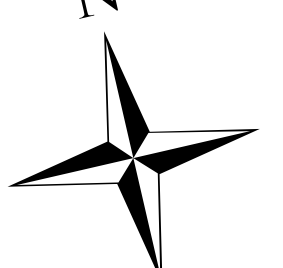
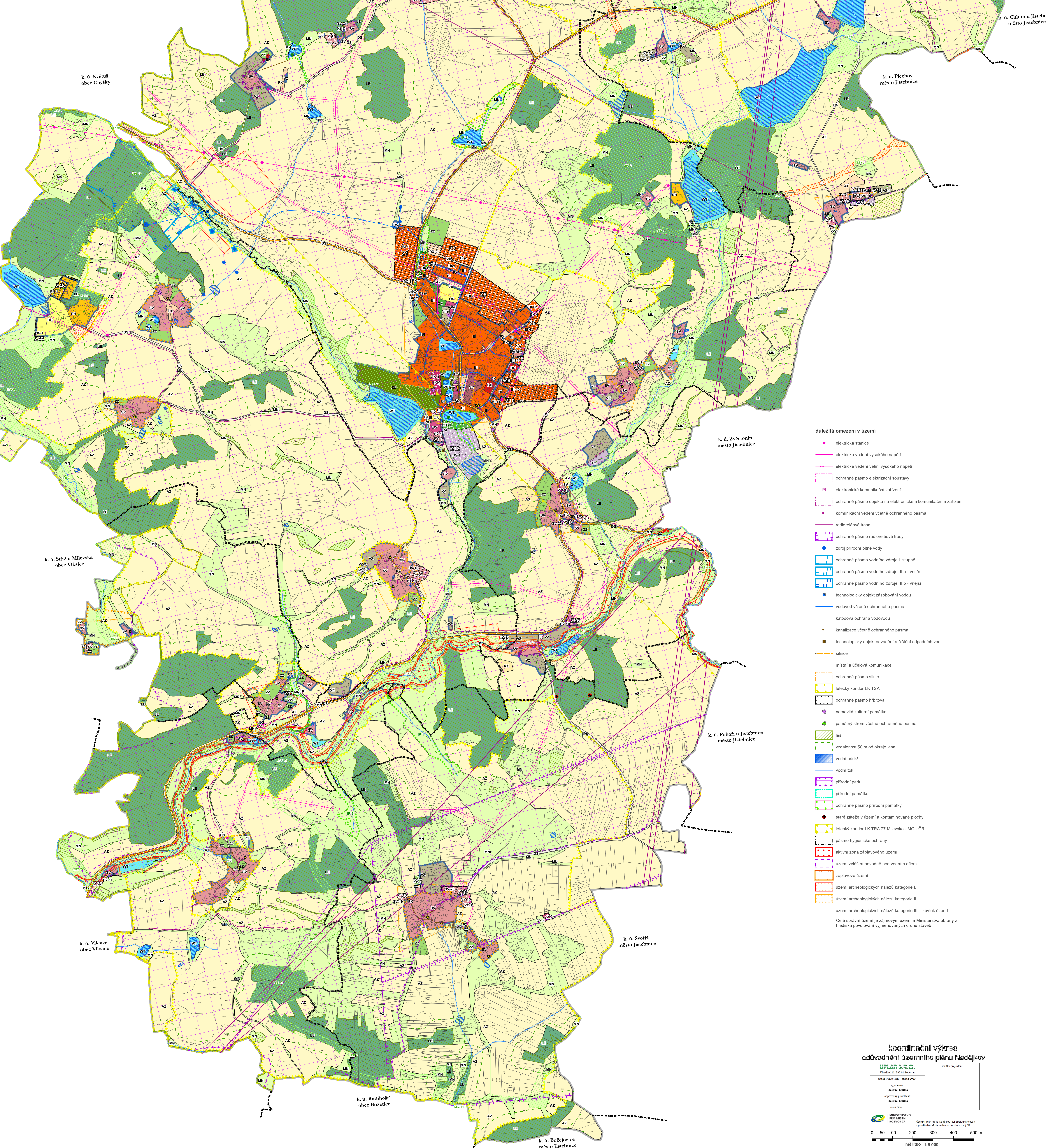


koordinační výkres odůvodnění územního plánu Nadějkov



- Legenda**
- hranice katastrálních území
 - hranice leteckého území
 - hranice zastavěného území k 1. 7. 2021
 - zastavěné plochy
 - plochy přestavby
 - plochy změn v krajině
- pekryvná značení**
- kulturní, historická a architektonické hodnoty
 - urbanisticky hodnotný prostor
 - přírodní hodnoty
 - interakční prvek
 - maximální hranice negativních vlivů
- územní systém ekologické stability**
- funkční k zatobení
- nadregionální biocentrum
 - lokální biocentrum
 - lokální biokoridor

- plochy s rozdílným způsobem využití**
- název
- B1, B1.1 PLOCHY BYDLENÍ – BYDLENÍ INDIVIDUÁLNÍ
 - B2 PLOCHY BYDLENÍ – BYDLENÍ HROMADNÉ
 - B3, B3.1 PLOCHY REKREACE – REKREACE HROMADNÁ – REKREAČNÍ AREÁLY
 - O1 PLOCHY OBČANSKÉHO VYBAVENÍ – OBČANSKÉ VYBAVENÍ VEŘEJNÉ
 - O2, O2.1 PLOCHY OBČANSKÉHO VYBAVENÍ – OBČANSKÉ VYBAVENÍ KOMERČNÍ
 - O3, O3.1 PLOCHY OBČANSKÉHO VYBAVENÍ – OBČANSKÉ VYBAVENÍ - SPORT
 - O4 PLOCHY OBČANSKÉHO VYBAVENÍ – OBČANSKÉ VYBAVENÍ HRBITOVY
 - O5, O5.1 PLOCHY OBČANSKÉHO VYBAVENÍ – OBČANSKÉ VYBAVENÍ JINÉ – rozlehla
 - FX, FX.1 PLOCHY VEŘEJNÝCH PROSTRAŇSTVÍ – VYBÍRANÁ VEŘEJNÁ PROSTRAŇSTVÍ JINÁ
 - Z1 PLOCHY ZELENÉ – ZELENĚ - PARKY A PARKOVÉ UPRÁVENÉ PLOCHY
 - Z2 PLOCHY ZELENÉ – ZELENĚ - ZAHŘADY A SADY
 - Z3 PLOCHY ZELENÉ – ZELENĚ JINÁ - VEŘEJNÁ ZELENĚ
 - SV, SV.1 PLOCHY SMÍŠENÉ OBYTNÉ – SMÍŠENÉ OBYTNÉ VENKOVSKÉ
 - SO PLOCHY SMÍŠENÉ OBYTNÉ – SMÍŠENÉ OBYTNÉ CENTRÁLNÍ
 - OS PLOCHY DOPRAVNÍ INFRASTRUKTURY – DOPRAVA SILNIČNÍ
 - TW, TW.1 PLOCHY TECHNICKÉ INFRASTRUKTURY – VODNÍ HOSPODÁŘSTVÍ
 - TO PLOCHY TECHNICKÉ INFRASTRUKTURY – NAKLADÁNÍ S ODPADY
 - VZ, VZ.1 PLOCHY VÝROBY A SKLADOVÁNÍ – VÝROBA ZEMĚDĚLSKÁ A LESNICKÁ
 - WT PLOCHY VODNÍ A VODOHOSPODÁŘSKÉ – VODNÍ PLOCHY A TOKY
 - AZ PLOCHY ZEMĚDĚLSKÉ – ZEMĚDĚLSKÉ
 - AT PLOCHY ZEMĚDĚLSKÉ – TRIVALE KULTURY
 - AX PLOCHY ZEMĚDĚLSKÉ – ZEMĚDĚLSKÉ JINÉ
 - LE PLOCHY LESNÍ – LESNÍ
 - MN PLOCHY SMÍŠENÉ NEZASTAVĚNÉHO ÚZEMÍ – SMÍŠENÉ NEZASTAVĚNÉHO ÚZEMÍ
+ rekreace nepříznivá
 - MX PLOCHY SMÍŠENÉ NEZASTAVĚNÉHO ÚZEMÍ – SMÍŠENÉ NEZASTAVĚNÉHO ÚZEMÍ JINÉ – golf



- důležitá omezení v území**
- elektrická stanice
 - elektrické vedení vysokého napětí
 - elektrické vedení velmi vysokého napětí
 - ochranné pásmo elektrizační soustavy
 - elektronické komunikační zařízení
 - ochranné pásmo objektu na elektronickém komunikačním zařízení
 - komunikační vedení včetně ochranného pásma
 - radarolová trasa
 - ochranné pásmo radarolové trasy
 - zdroj přírodní pitné vody
 - ochranné pásmo vodního zdroje I. stupně
 - ochranné pásmo vodního zdroje II.a – vnitřní
 - ochranné pásmo vodního zdroje II.b – vnější
 - technologický objekt zásobování vodou
 - vodovod včetně ochranného pásma
 - katodová ochrana vodovodu
 - kanalizace včetně ochranného pásma
 - technologický objekt odvádění a čištění odpadních vod
 - silnice
 - místní a účelová komunikace
 - ochranné pásmo silnic
 - letecký koridor LK TSA
 - ochranné pásmo hřbitova
 - nemovitá kulturní památka
 - památný strom včetně ochranného pásma
 - les
 - vzdálenost 50 m od okraje lesa
 - vodní nádrž
 - vodní tok
 - přírodní park
 - přírodní památka
 - ochranné pásmo přírodní památky
 - staré zřezávané území a kontaminované plochy
 - letecký koridor LK TRA 77 Milevsko - MO - CR
 - pásmo hygienické ochrany
 - aktivní zóna záplavového území
 - území zvláštní povodně pod vodním dílem
 - záplavové území
 - území archeologických náleziž kategorií I.
 - území archeologických náleziž kategorií II.
 - území archeologických náleziž kategorií III. - zbytky území
- Část správní území je zájmovým územím Ministerstva obrany z hlediska povolení výmetovaných druzů stáří

koordinační výkres
odůvodnění územního plánu Nadějkov

UPLAN s.r.o.
Výhled 21. 12. 21 00 hodiny
Datum vydání: 2021
Výhled 21. 12. 21 00 hodiny
Výhled 21. 12. 21 00 hodiny
Výhled 21. 12. 21 00 hodiny

0 50 100 200 300 400 500 m
mářítko 1:5 000