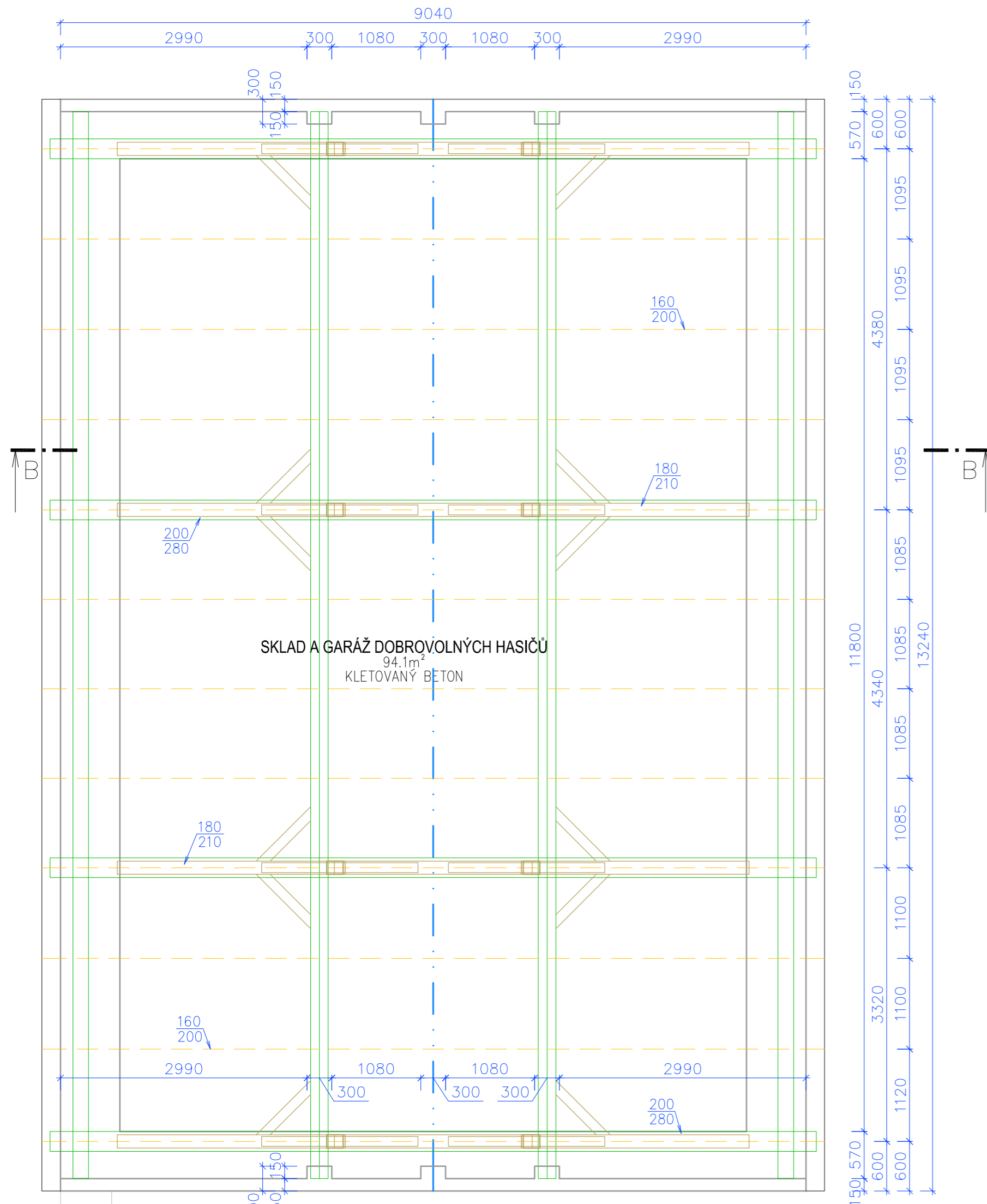
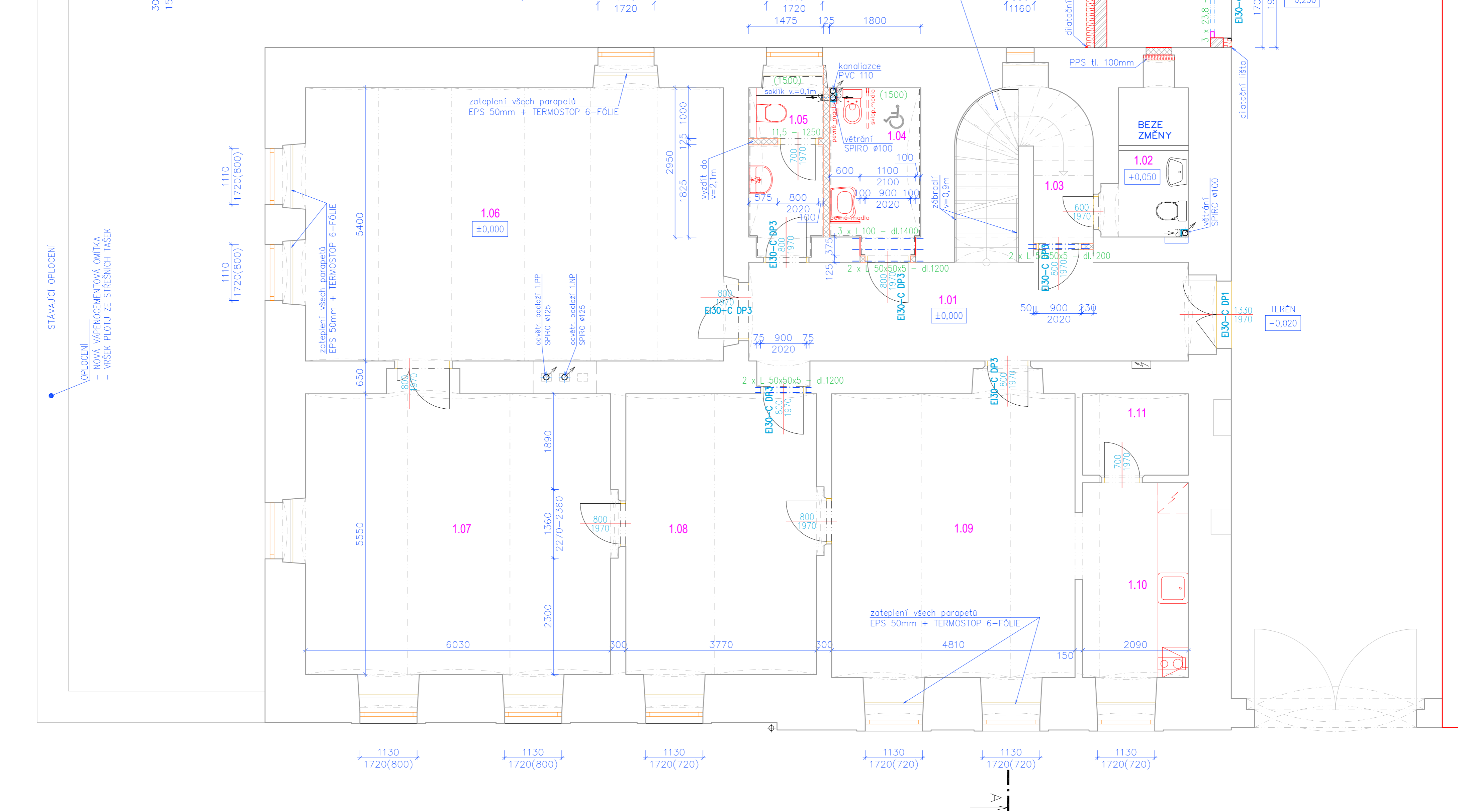


PŮDORYS 1.NP



PO PROVEDENÍ ZTUŽUJÍCÍHO VĚNCE
PROVĚST NOVÝ KROV. KROV BUDE O
STEJNÉM SKLONU JAKO KROV PŮVODNÍ.
POKUD NEBUDE MOŽNO VYUŽIT STÁVAJÍCÍ
PRVKY, NAHRADÍ SE NOVÝMI O STEJNÉ
DIMENZI.



SO1		
PODLAHY 1.NP		
tl. vchodní podlahy = 200mm		
C ker. dlažba lepená	~10 mm	200mm
podkladní beton vyztužený KARI sítí 150/150/6	70 mm	
tepelná izolace - EXTRUDOVANÝ POLYSTYREN XPS	120 mm	
nový keramzitový násp		
stávající klenba		
D ker. dlažba lepená	~10 mm	200mm
betonová mazanina	70 mm	
PE fólie		
tepelná izolace - POLYSTYREN podlahový	120 mm	
hydroizolace Nap-2x RADONELAŠT		
podkladní beton vyztužený KARI sítí 150/150/6	100 mm	
štrk 16/32mm zhuňný min.0,25MPa	200 mm	
rostlý terén		

Tabulka místností						
Číslo	Jméno	Plocha [m ²]	Obvod [m]	Skladba	Podlaha	Poznámka
1.01	CHODBA	18,94	24,75	C	KERAMICKÁ DLAŽBA	KERAMICKÝ SOKL
1.02	WC ZAMĚŠTNANCÍ	4,54	9,6	C	KERAMICKÁ DLAŽBA	OBKLAD DO VÝŠKY 1,5 M
1.03	CHODBA	4,03	9,16	C	KERAMICKÁ DLAŽBA	KERAMICKÝ SOKL
1.04	WC ŽENY + INVALIDE	5,79	10,5	C	KERAMICKÁ DLAŽBA	OBKLAD DO VÝŠKY 1,5 M
1.05	WC MUŽI	5,05	11,77	C	KERAMICKÁ DLAŽBA	OBKLAD DO VÝŠKY 1,5 M
1.06	ŘEMESLNÁ DÍLNA	46,31	29,76	C	KERAMICKÁ DLAŽBA	KERAMICKÝ SOKL
1.07	KLUBOVNA	35,85	26,71	D	KERAMICKÁ DLAŽBA	KERAMICKÝ SOKL
1.08	PORADENSKÁ ČINNOST	21,91	20,14	D	KERAMICKÁ DLAŽBA	KERAMICKÝ SOKL
1.09	KLUBOVNA	29,19	24,22	C	KERAMICKÁ DLAŽBA	KERAMICKÝ SOKL
1.10	KUCHYŇKA	8,86	13,25	C	KERAMICKÁ DLAŽBA	OBKLAD ZA LINKOU
1.11	KOMORA	3,41	7,44	C	KERAMICKÁ DLAŽBA	KERAMICKÝ SOKL

Celková plocha [m²]: 183,89

Tabulka překladů			
Skladba	Počet ks		
	1.PP	1.NP	Podkrovní
KERAMICKÝ PŘEKLAD			
23,8 - 2000	-	3	-
23,8 - 1500	-	-	3
11,5 - 1250	-	1	-
VÁLCOVANÉ PROFILY			
L50x50x5 - 1200	-	6	-
L100x100x6 - 700	-	-	2
I100 - dl.1400	4	3	-
I120 - dl.1700	-	-	12
I120 - dl.1100	-	-	6

Jedná se o stavební úpravy.
Všechny práce musí být přizpůsobeny
stavu nosných prvků a konstrukcí.
Rozměry informativní.
Při práci dodržovat všechny
ČSN a bezpečnostní předpisy.
Při výkopech kolem objektu
pozor na přípojky.

LEGENDA HMOT			
[Symbol]	STÁVAJÍCÍ ZDIVO		
[Symbol]	HELUZ FAMILY 30 broušená s maltou pro celoplošnou tenkou spáru Heluz		
[Symbol]	CIHLY 24 P+D na MVC		
[Symbol]	PŘÍČKOVKY 11,5 P+D na MVC		
[Symbol]	SDK příčka tl. 100mm, příčky v podkrovní		

NAVRHL	VYPRACOVÁN	KRESLIL	VL projekt
Ing. Luboš VANÍŠ			Ing. Luboš VANÍŠ MILEVSKO, Jiráskova 836 tel. 381 809 225, e-mail: vl@vlprojekt.cz www.vlprojekt.cz
OBEC	Nadějkov	KRAJ	dihočeský
INVESTOR	Obec Nadějkov	Nám. Prápeků Chocholouška 6, 39852 Nadějkov	DATUM
STAVBA	POLYFUNKČNÍ KOMUNITNÍ CENTRUM NADĚJKOV parc.č. st. 27/2, st. 28/1 k.ú. Nadějkov		MĚŘÍTKO
OBSAH	PŮDORYS 1.NP - NOVÝ STAV		FORMÁT
			ÚČEL
			STP
			ČÍSLO VÝKRESU
			11

OBVODOVÁ ŽEĐ 00