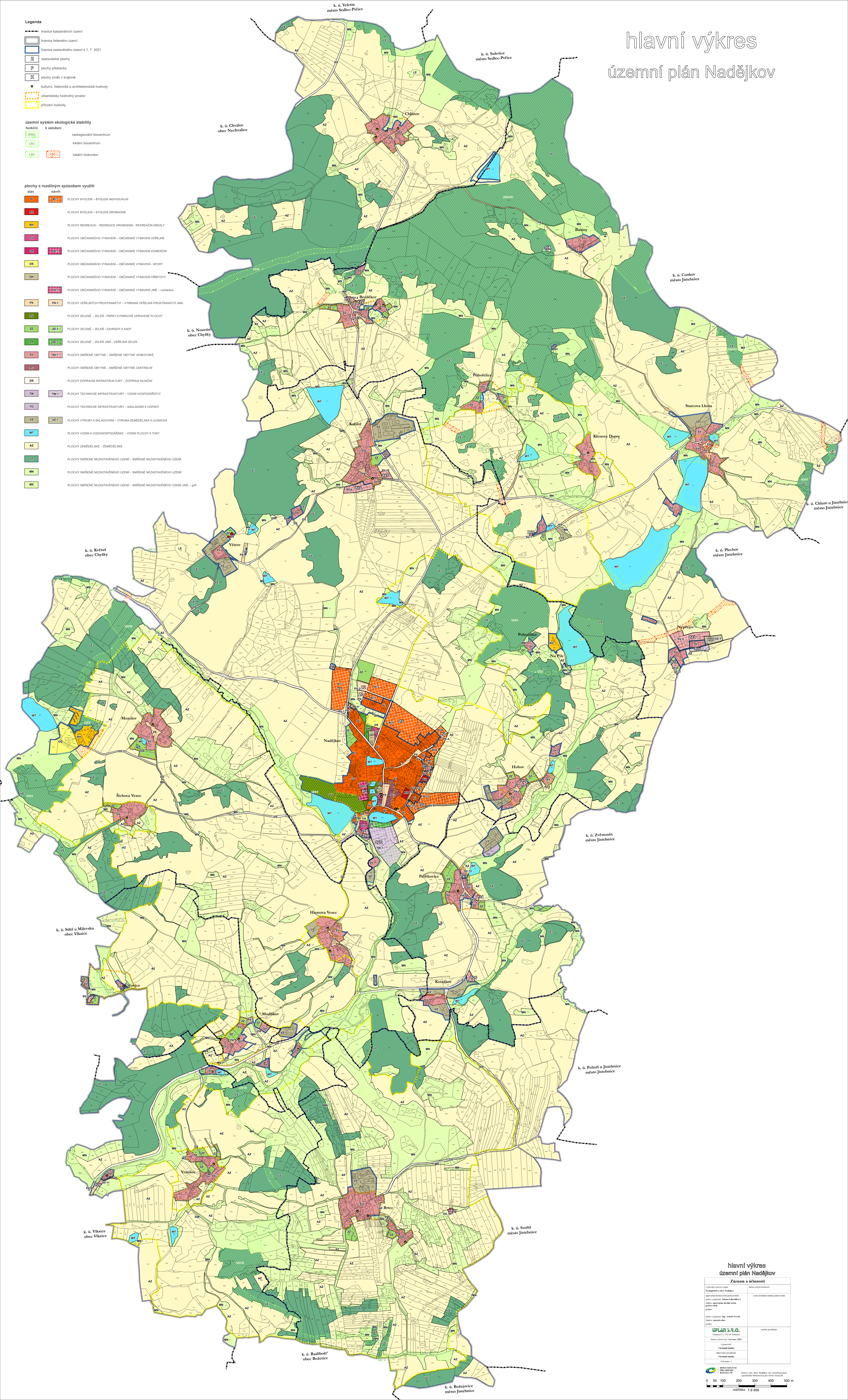


hlavní výkres územní plán Nadějkov

- Legenda**
- hranice katastrálních území
 - hranice řešeného území
 - hranice zastavěného území k 1. 7. 2021
 - zastavěné plochy
 - plochy přestavby
 - plochy změn v krajině
 - kulturní, historické a architektonické hodnoty
 - urbanisticky hodnotný prostor
 - otřídňovací hodnoty
- územní systém ekologické stability**
- funkční k založení
 - nadregionální biocentrum
 - lokální biocentrum
 - lokální biokoridor
- plochy s rozdílným způsobem využití**
- stav návrh
- BY1 PLOCHY BYDLENÍ – BYDLENÍ INDIVIDUÁLNÍ
 - BY2 PLOCHY BYDLENÍ – BYDLENÍ HROMADNÉ
 - RH PLOCHY REKREACE – REKREACE HROMADNÁ – REKREACIÁNÍ AREÁLY
 - OV PLOCHY OBČANSKÉHO VYBAVENÍ – OBČANSKÉ VYBAVENÍ VEŘEJNÉ
 - OC PLOCHY OBČANSKÉHO VYBAVENÍ – OBČANSKÉ VYBAVENÍ KOMERČNÍ
 - OS PLOCHY OBČANSKÉHO VYBAVENÍ – OBČANSKÉ VYBAVENÍ – SPORT
 - OH PLOCHY OBČANSKÉHO VYBAVENÍ – OBČANSKÉ VYBAVENÍ HRÁČIŠTÍ
 - IOKX1 PLOCHY OBČANSKÉHO VYBAVENÍ – OBČANSKÉ VYBAVENÍ JINÉ – rozptýlená
 - PX PLOCHY VEŘEJNÝCH PROSTRANSTVÍ – VYBRANÁ VEŘEJNÁ PROSTRANSTVÍ JINÁ
 - Z1 PLOCHY ZELENÉ – ZELENĚ – PARKY A PARKOVÉ ÚPRAVY PLOCHY
 - Z2 PLOCHY ZELENÉ – ZELENĚ – ZAHRADY A SADY
 - Z3 PLOCHY ZELENÉ – ZELENĚ JINÁ – VEŘEJNÁ ZELENĚ
 - SV PLOCHY SMÍŠENÉ OBYTNÉ – SMÍŠENÉ OBYTNÉ VENKOVSKÉ
 - SC PLOCHY SMÍŠENÉ OBYTNÉ – SMÍŠENÉ OBYTNÉ CENTRÁLNÍ
 - DS PLOCHY DOPRAVNÍ INFRASTRUKTURY – DOPRAVA SILNIČNÍ
 - TW PLOCHY TECHNICKÉ INFRASTRUKTURY – VODNÍ HOSPODÁŘSTVÍ
 - TO PLOCHY TECHNICKÉ INFRASTRUKTURY – NAKLÁDÁNÍ S ODPADY
 - VZ PLOCHY VÝROBY A SKLADOVÁNÍ – VÝROBA ZEMĚDĚLSKÁ A LESNICKÁ
 - WT PLOCHY VODNÍ A VODOHOSPODÁŘSKÉ – VODNÍ PLOCHY A TOKY
 - AZ PLOCHY ZEMĚDĚLSKÉ – ZEMĚDĚLSKÉ
 - LE PLOCHY SMÍŠENÉ NEZASTAVĚNÉHO ÚZEMÍ – SMÍŠENÉ NEZASTAVĚNÉHO ÚZEMÍ
 - MN PLOCHY SMÍŠENÉ NEZASTAVĚNÉHO ÚZEMÍ – SMÍŠENÉ NEZASTAVĚNÉHO ÚZEMÍ
 - MX PLOCHY SMÍŠENÉ NEZASTAVĚNÉHO ÚZEMÍ – SMÍŠENÉ NEZASTAVĚNÉHO ÚZEMÍ JINÉ – golf



**hlavní výkres
územní plán Nadějkov**

Záznam o účinnosti

vypracoval	Ing. Jaroslav Štáhl	zpracoval	Ing. Jaroslav Štáhl
projednal	Ing. Jaroslav Štáhl	schválil	Ing. Jaroslav Štáhl
datum vypracování	2023	datum schválení	2023
datum účinnosti	2023	datum zrušení	

UPLÁN S.R.O.
Věstecká 21, 301 44 Slatava
IČO: 252 20 123
Zapsaná v obchodním rejstříku
Městský úřad Slatava

0 50 100 200 300 400 500 m
měřítko 1:5 000